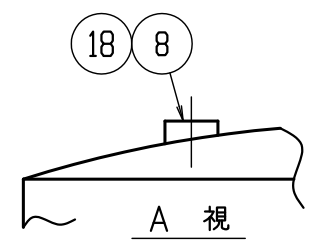


※印寸法の内寸法は70mm

容積計算

内容積 $0.94 \times 0.785 \times (1.524 + \frac{1}{3} \times 0.07) = 1.073(k\ell)$
 容量 $1.073 \times 0.9 = 0.9657(k\ell)$
 申請容量 965.7ℓ

塗装色	下塗：鉛・クロムフリーサビ止め(赤茶色) 上塗：アルミペイント(シルバー色) 付属品 補色用塗料(100cc)・刷毛
製品重量	130kg



20	銀色補色塗料		1	100cc 刷毛付
19	水張検査証		1	製造会社所轄消防署
18	ドラム缶プラグ	冷間圧延鋼板 (SPCC)	1	50A(PS 2) ユニクロ
17	プラグ	鋳鉄 (FC)	2	20A
16	通気管	一般構造用炭素鋼鋼管 (STK400)	1	20A(40メッシュ防火網付) 有色クロメートメッキ
15	バレルニップル	配管用炭素鋼鋼管 (SGP)	2	PT3/4
14	バルブ	黄銅	2	20A (KITZ製 FH125型)
13	給油口キャップ	アルミ合金ダイカスト (ADC12)	1	
12	給油口	配管用炭素鋼鋼管 (SGP)	1	PF2-1/2
11	タラップ	棒鋼 (SR)	1	φ13
10	ドレン口	配管用炭素鋼鋼管 (SGP)	1	PS3/4
9	送油口	〃	1	PS3/4
8	予備口2	〃	1	PS 2
7	予備口1	〃	1	PS3/4
6	通気口	配管用炭素鋼鋼管 (SGP)	1	PS3/4
5	点検口蓋	熱間圧延鋼板 (SPHC)	1	t=2.6
4	点検口	熱間圧延鋼板 (SPHC)	1	t=3.2
3	油面計	一般構造用圧延鋼材 (SS400)	1	L20x20x3 他
2	架台	一般構造用圧延鋼材 (SS400)	1	L50x50x4
1	タンク本体	熱間圧延鋼板 (SPHC)	1	t=2.3
番号	品名	材質	個数	備考

三角法	形式	OT-990N2	株式会社 オーティ・マッポー
	名称	オイルタンク	